

なかまのことば

①～④の なかまの ことばを みぎからえらんで せんで つなぎましょう

天気・

・ ア 千円、十円、百円、一万円

動物・

・ イ 国語、算数、社会、理科

おかし・

・ ウ キリン、ぞう、馬、カバ

教科・

・ エ チョコ、あめ、クッキー

自然・

・ ア 午前、あさ、夜、3時

時間・

・ イ とんかつ、おすし、そば

文房具・

・ ウ 山、川、海、野原

食べ物・

・ エ じょうぎ、えんぴつ、ふで



なかまのことば

①～③のなかまの ことばを からえらんで、 にかきましょう。

①いきもの

②方角

③自然

馬 犬 南 滝 魚 北 砂 鳥 西 東 炎 山

①体

②色

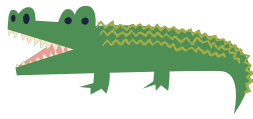
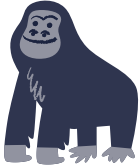
③季節

秋 黒 白 夏 口 耳 冬 赤 首 顔 春 緑



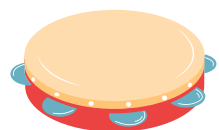
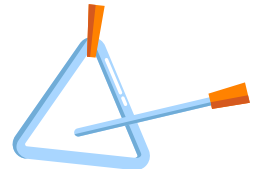
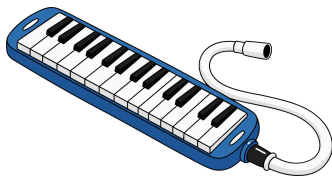
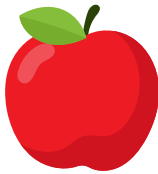
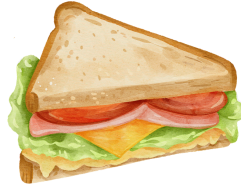
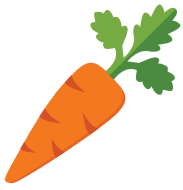
なかまのことば

イラストの中で なかまはずれは どれでしょう。まるで かこみましょう。



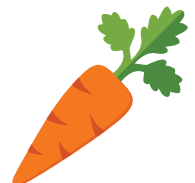
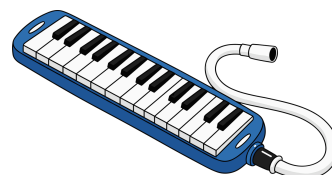
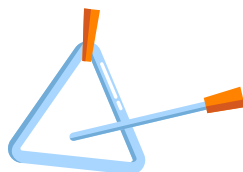
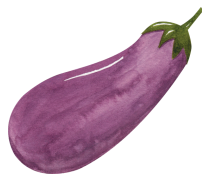
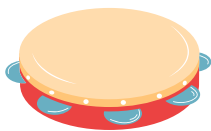
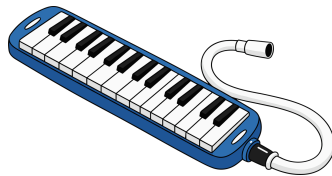
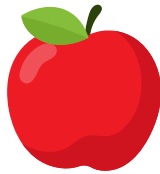
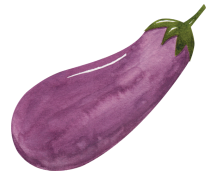
なかまのことば

イラストの中で なかまはずれは どれでしょう。まるで かこみましょう。



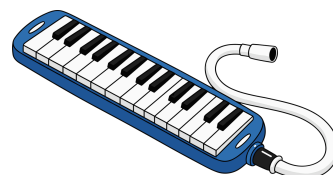
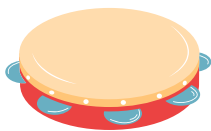
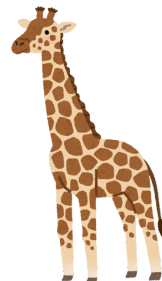
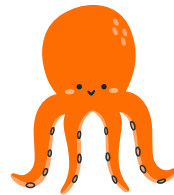
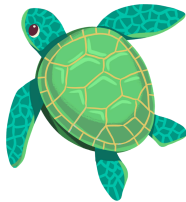
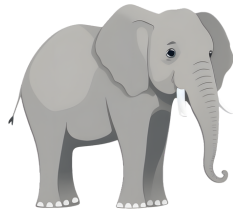
なかまのことば

イラストの中で なかまはずれは どれでしょう。まるで かこみましょう。



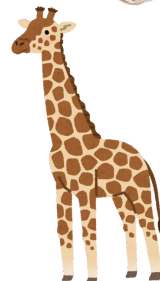
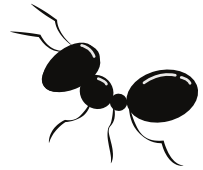
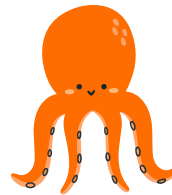
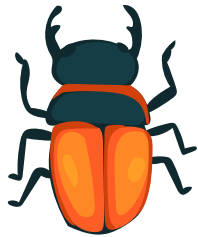
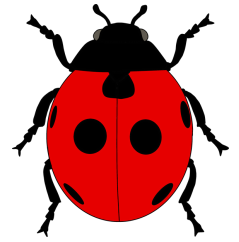
なかまのことば

イラストの中で なかまはずれは どれでしょう。まるで かこみましょう。



なかまのことば

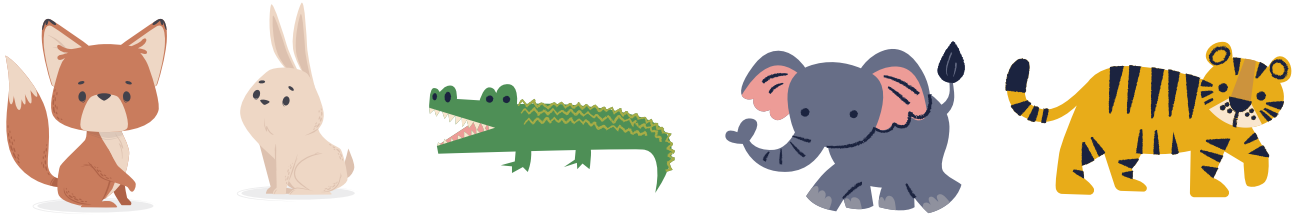
イラストの中で なかまはずれは どれでしょう。まるで かこみましょう。



なかまのことば

イラストはなんのなかまでしょう？しかくに かきましょう。

のなかま



のなかま



のなかま



ヒント のりもの おかし どうぶつ



なかまのことば

イラストはなんのなかまでしょう？しかくに かきましょう。

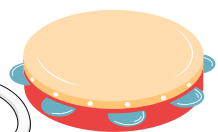
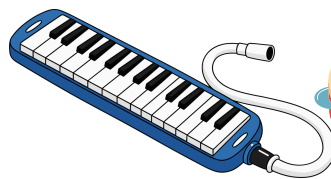
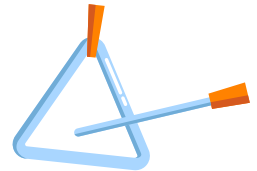
のなかま



のなかま



のなかま



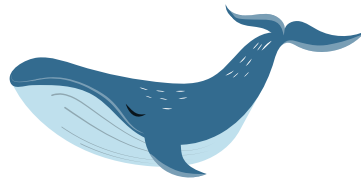
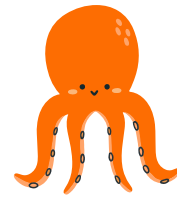
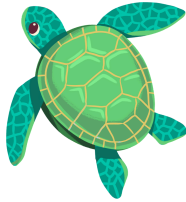
ヒント ぶんぼうぐ がっき やさい



なかまのことば

イラストはなんのなかまでしょう？しかくに かきましょう。

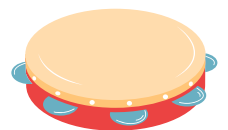
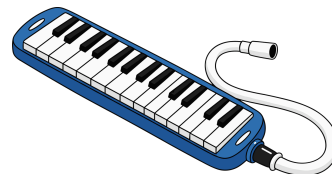
のなかま



のなかま



のなかま



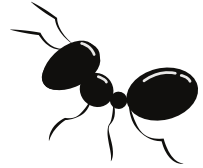
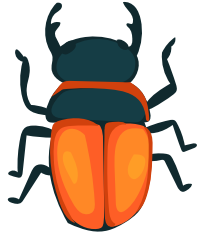
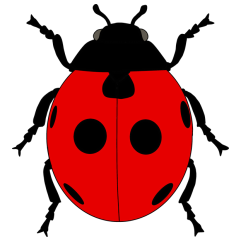
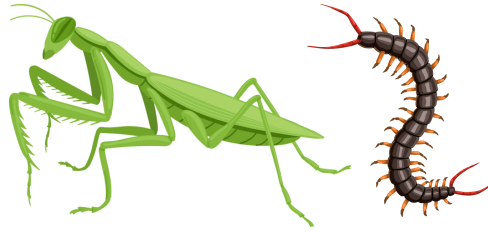
ヒント どうぶつ うみのいきもの がっき



なかまのことば

イラストはなんのなかまでしょう？しかくに かきましょう。

のなかま



のなかま



のなかま



ヒント むし（こんちゅう） みにつけるもの とり



なかまのことば

下に書かれたカタカナで 書くことばを ①～④に わけて
記号で こたえましょう

ア	ワンワン	カ	カステラ	サ	ドンドン
イ	ドカーン	キ	リンカーン	シ	リンリン
ウ	キリスト	ク	ガラス		
エ	スイス	ケ	ニャーニャー		
オ	ブラジル	コ	ガアガア		

①動物のなきごえ

--	--	--

②外国の国や人

--	--	--

③外国からきたことば

--	--	--

④いろいろな音

--	--	--



なかまのことば

下に書かれたカタカナで 書くことばを ①～④に わけて
記号で こたえましょう

ア	ガオガオ	カ	プルプル	サ	ライト
イ	インド	キ	メーメー	シ	ガチャン
ウ	アメリカ	ク	ピヨピヨ		
エ	リモコン	ケ	ナイチンゲール		
オ	ガンガン	コ	チョコレート		

①動物のなきごえ

--	--	--

②外国の国や人

--	--	--

③外国からきたことば

--	--	--

④いろいろな音

--	--	--

