

どこにあるかな？

どこにあるか せつめいする ための  
ことばを おぼえよう

おく

うえ

ひだり

みぎ

した

まえ



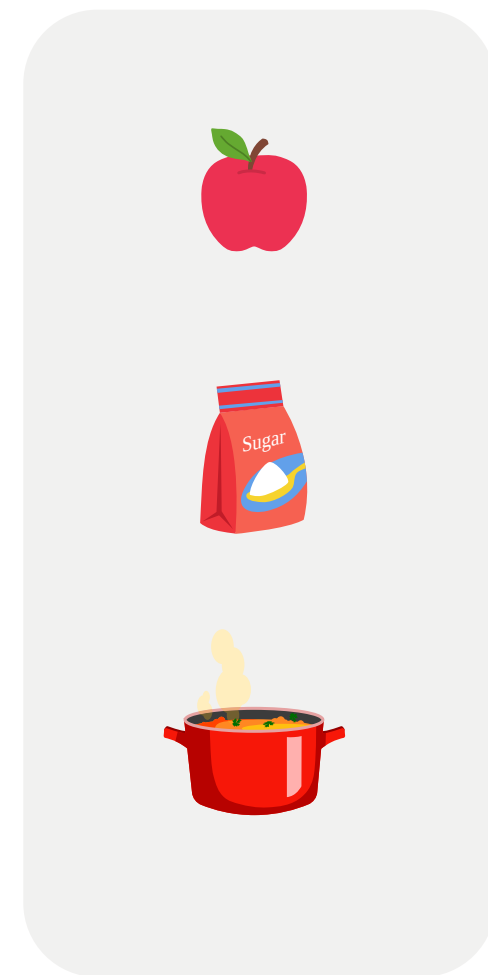
どこにあるかな？

なにが どこにあるか せつめいしよう  
ヒント:~のうえ、した、よこ



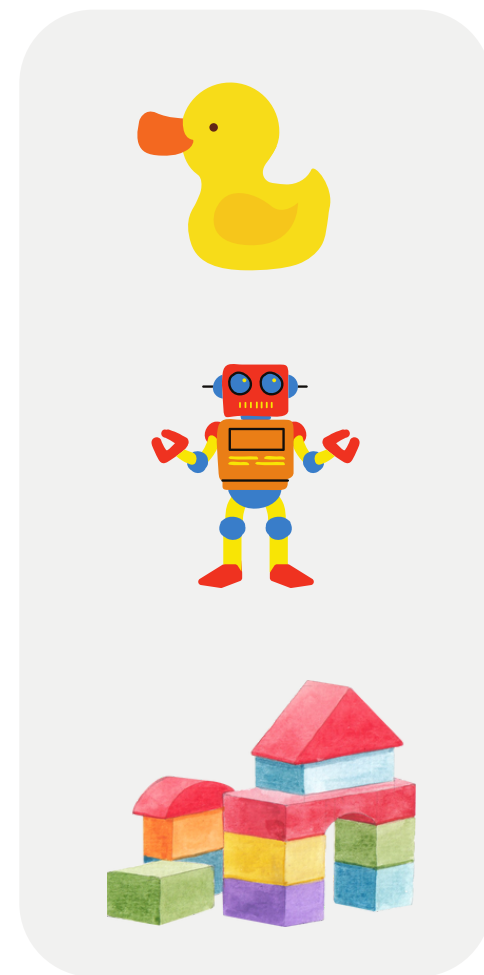
どこにあるかな？

なにが どこにあるか せつめいしよう  
ヒント:~のうえ、した、よこ



どこにあるかな？

なにが どこにあるか せつめいしよう  
ヒント:上から○だん目、いちばん上



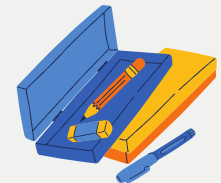
どこにあるかな？

なにが どこにあるか せつめいしよう  
ヒント:~のひだり、~のした



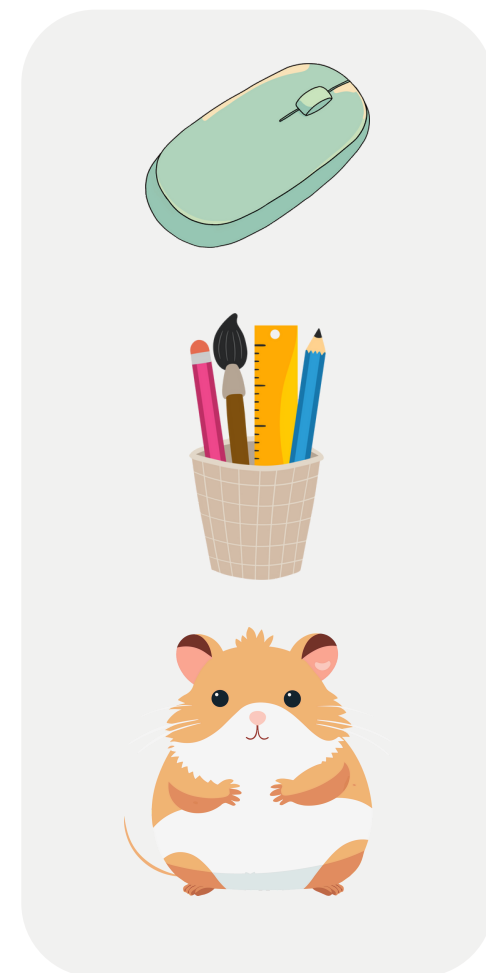
どこにあるかな？

なにが どこにあるか せつめいしよう  
ヒント:~のひだり、~のした



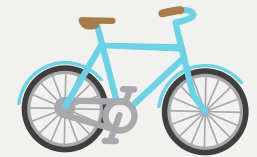
どこにあるかな？

なにが どこにあるか せつめいしよう  
ヒント:パソコンの～



どこにあるかな？

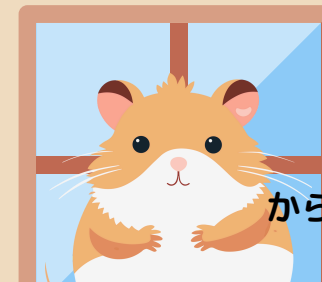
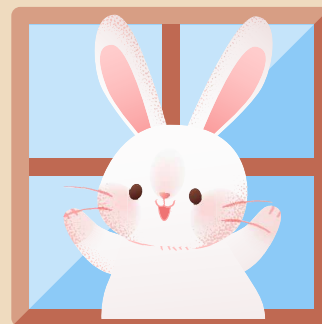
なにが どこにあるか せつめいしよう  
ヒント:~のちかく





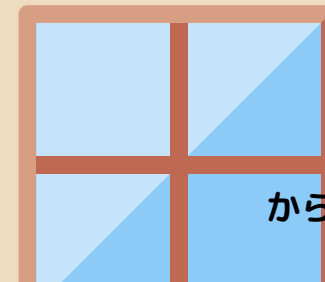
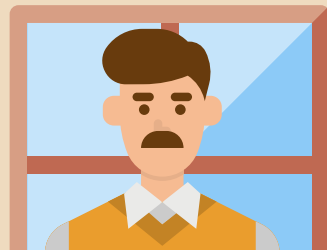
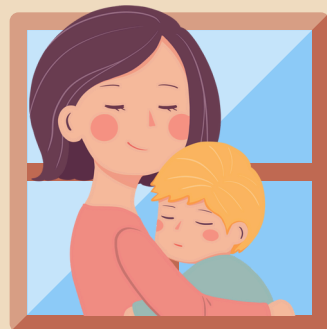
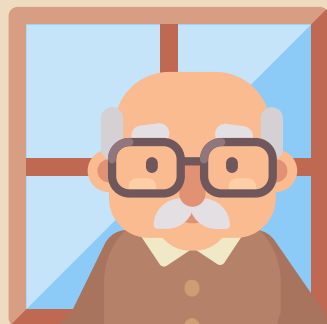
どこにいるかな？

なにが どこにあるか せつめいしよう  
ヒント:~かいの



# どこにあるかな？

なにが どこにあるか せつめいしよう  
ヒント:うえ、みぎ、1かいの～



どこにあるかな？

なにが どこにあるか せつめいしよう  
ヒント:~のまえ

